

H- und Spreiztraverse 32 Tonnen

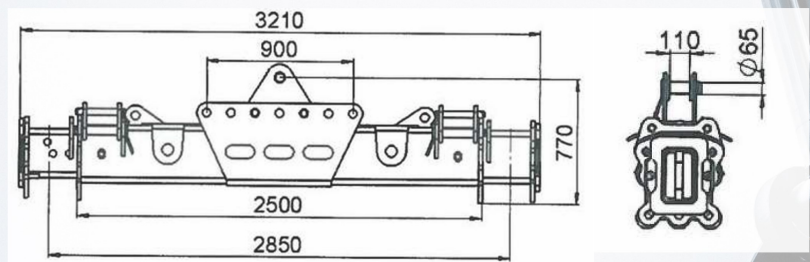


Technische Informationen

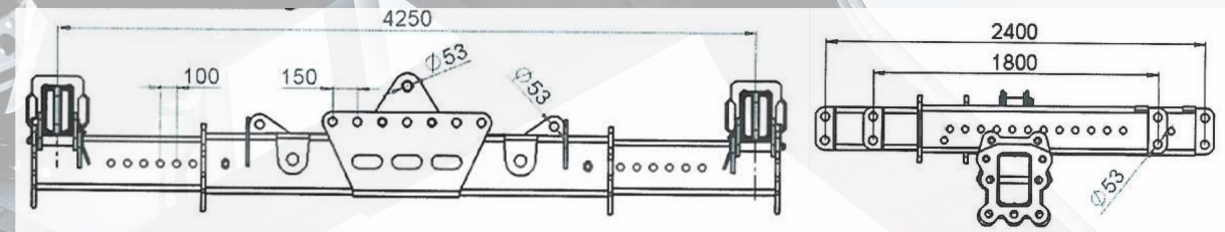
Gewicht der Traverse	1300 kg
Material Mittelteil	S 690 QL
Material Ausschübe, Anhängelaschen	S 690 QL
Material Kragenteile	S 690 QL
Material Bolzen	ETG 98
Einsatztemperatur	-10°C bis 45°C

Abmessungen

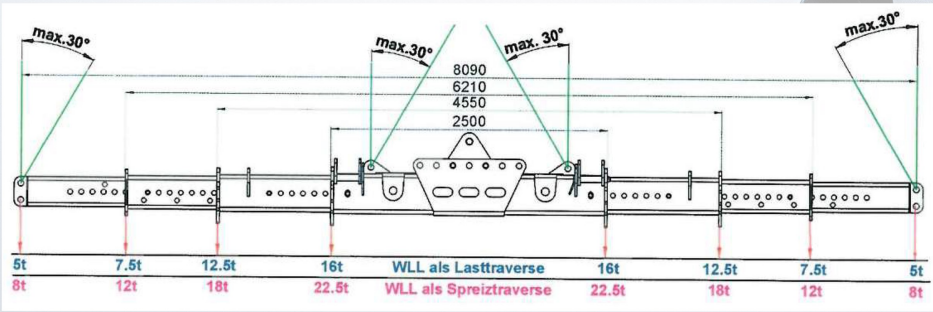
Traverse in Transportgestellung



Traverse in H-Stellung



Verwendung als Spreiztraverse



Traverse ausgefahren

