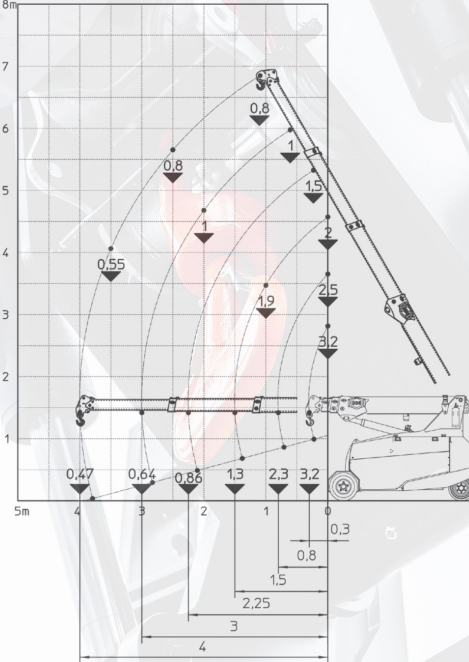


Elektro Mobilkran 3,2 Tonnen

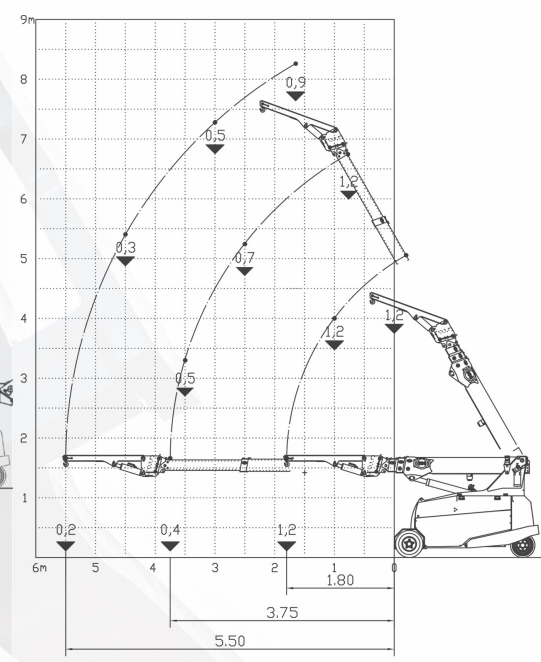
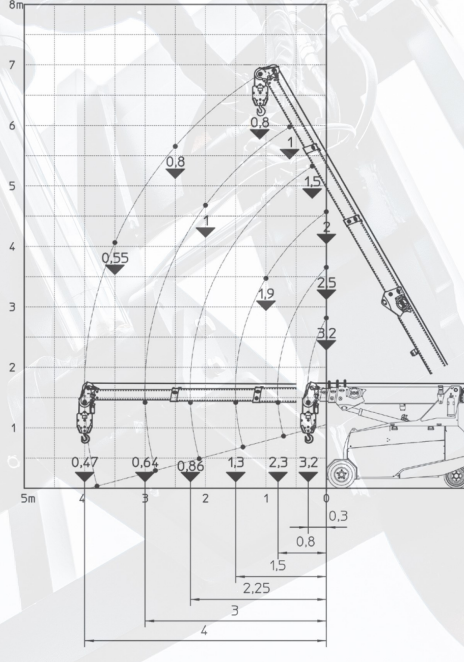


Lastdiagramme

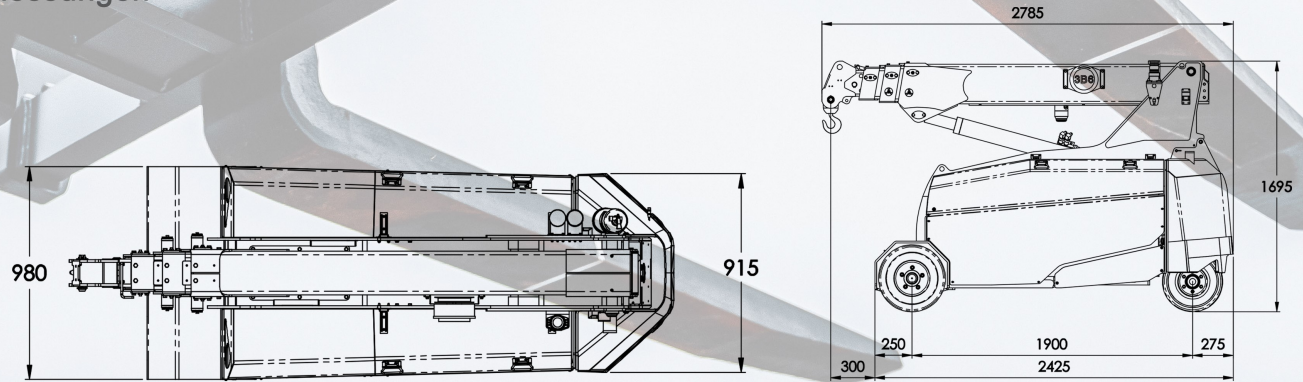
Grundmast



Winde



Abmessungen



Maximale Tragkraft kg	3.200
Abmessungen mm	2430x980x1696

Vorderradantrieb Nr. 2 Elektromotoren AC 3 kW 48V. Isolationsklasse H
Eigengewicht Kg. 3.400 Abnehmbare Kontergewichte Kg. 700
48 V - 500 Ah 8 Arbeitsstunden
Vorne: Nr.2 superelastisch 200/50-10" Hinten: Nr.2 superelastisch 16x6-8"
über die Hinterachse Lenkwinkel 90°/90°

LMI. Elektronische Lastbegrenzung
Automatisches Bremssystem an allen Rädern
Hergestellt aus vorgefertigten und verschweißten Stahlplatten
Auslegerwinkel +60°/-15°
Elektromotor 9 kW - 48 V AC, Isolationsklasse