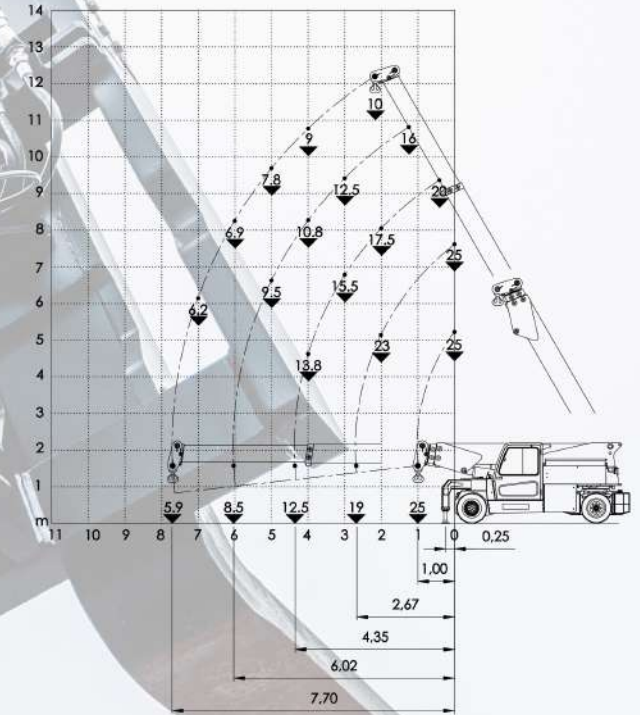
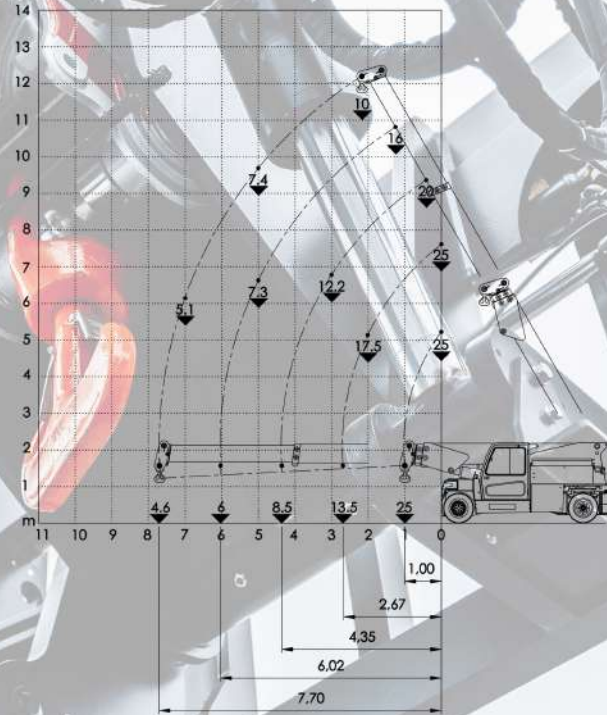


Elektro Mobilkran 25 Tonnen



Lastdiagramme

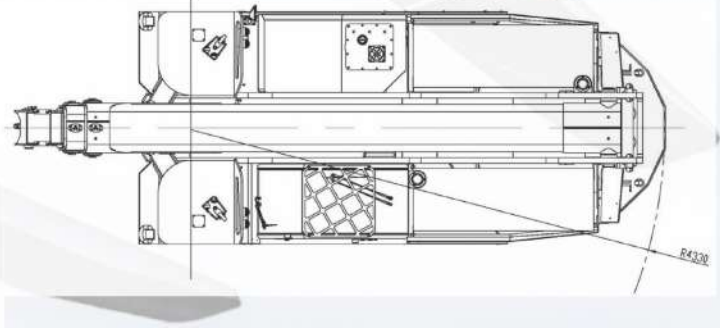
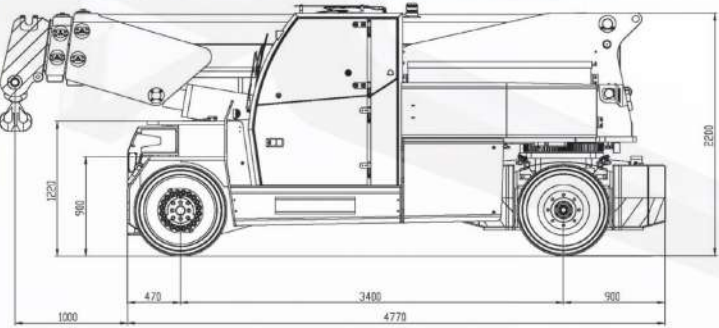


Maximale Tragkraft: kg	25.000
Abmessungen mm	4470x2150x2200

	Vorderradantrieb Nr. 2 Elektromotoren AC 12 kW 96V. Isolationsklasse H
	Eigengewicht Kg. 27.000 Abnehmbare Kontergewichte Kg. 5.900
	96 V - 1125 Ah 8 Arbeitsstunden
	Vorne: Nr.4 superelastisch 355/50-20" Hinten: Nr.2 superelastisch 355/50-20"
	über die Hinterachse Lenkwinkel 90°/90°

	Elektronische Lastbegrenzung
	Automatisches Bremssystem an allen Rädern
	Hergestellt aus vorgefertigten und verschweißten Stahlplatten
	Auslegerwinkel +60°/-7°
	Elektropumpe: 1x23 KW - 96 V AC

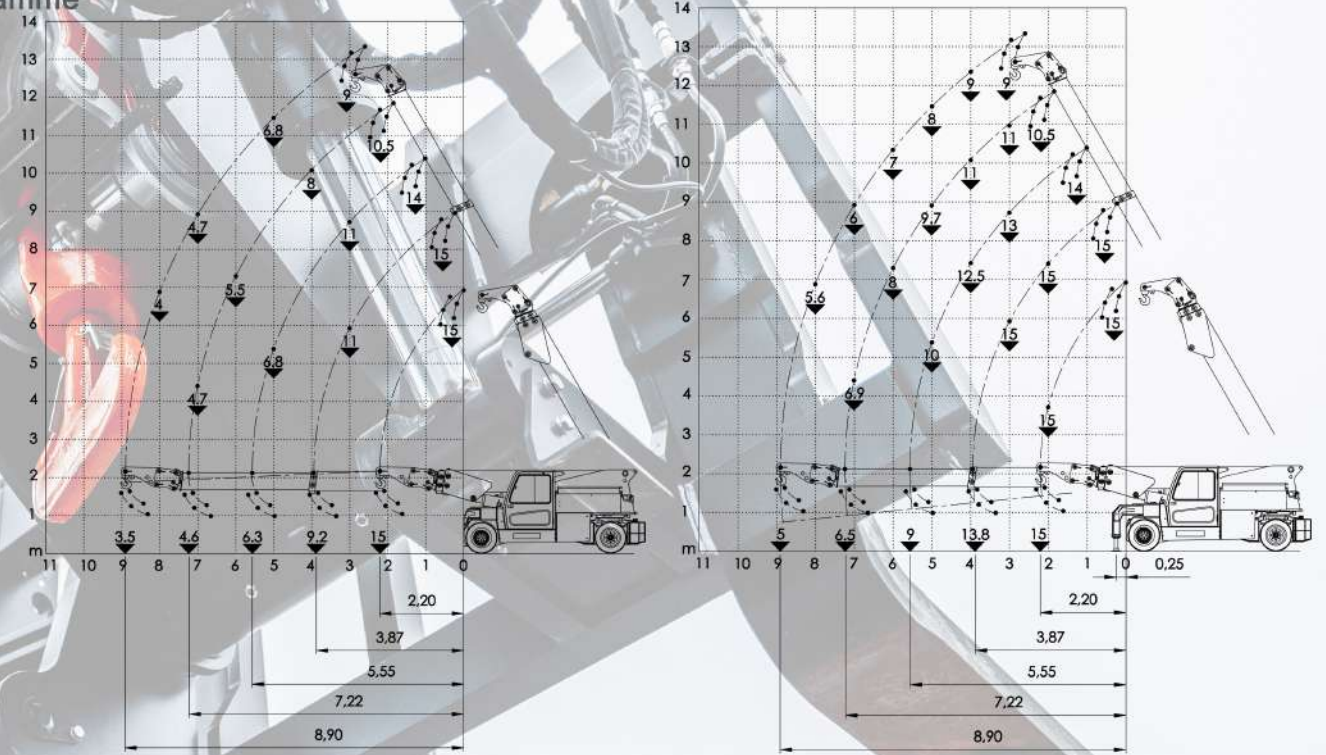
Abmessungen



Elektro Mobilkran 25 Tonnen



Lastdiagramme

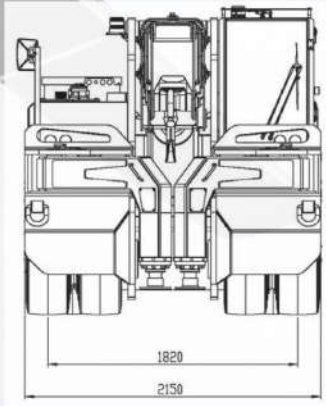
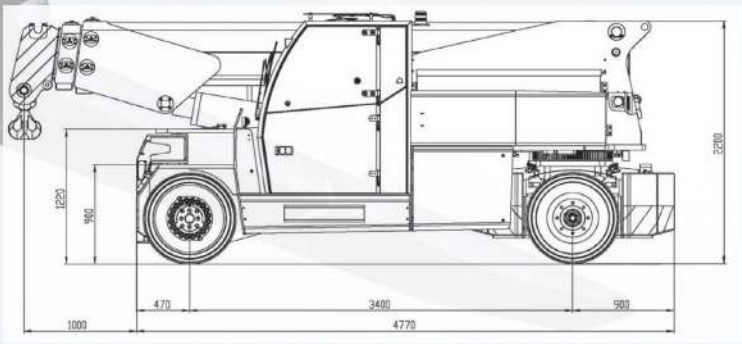


Maximale Tragkraft: kg	25.000
Abmessungen mm	4470x2150x2200

	Vorderradantrieb Nr. 2 Elektromotoren AC 12 kW 96V, Isolationsklasse H
	Eigengewicht Kg. 27.000 Abnehmbare Kontergewichte Kg. 5.900
	96 V - 1125 Ah 8 Arbeitsstunden
	Vorne: Nr.4 superelastisch 355/50-20" Hinten: Nr.2 superelastisch 355/50-20"
	über die Hinterachse Lenkwinkel 90°/90°

LML	Elektronische Lastbegrenzung
	Automatisches Bremssystem an allen Rädern
	Hergestellt aus vorgefertigten und verschweißten Stahlplatten
	Auslegerwinkel +60°/-7°
	Elektropumpe: 1x23 KW - 96 V AC

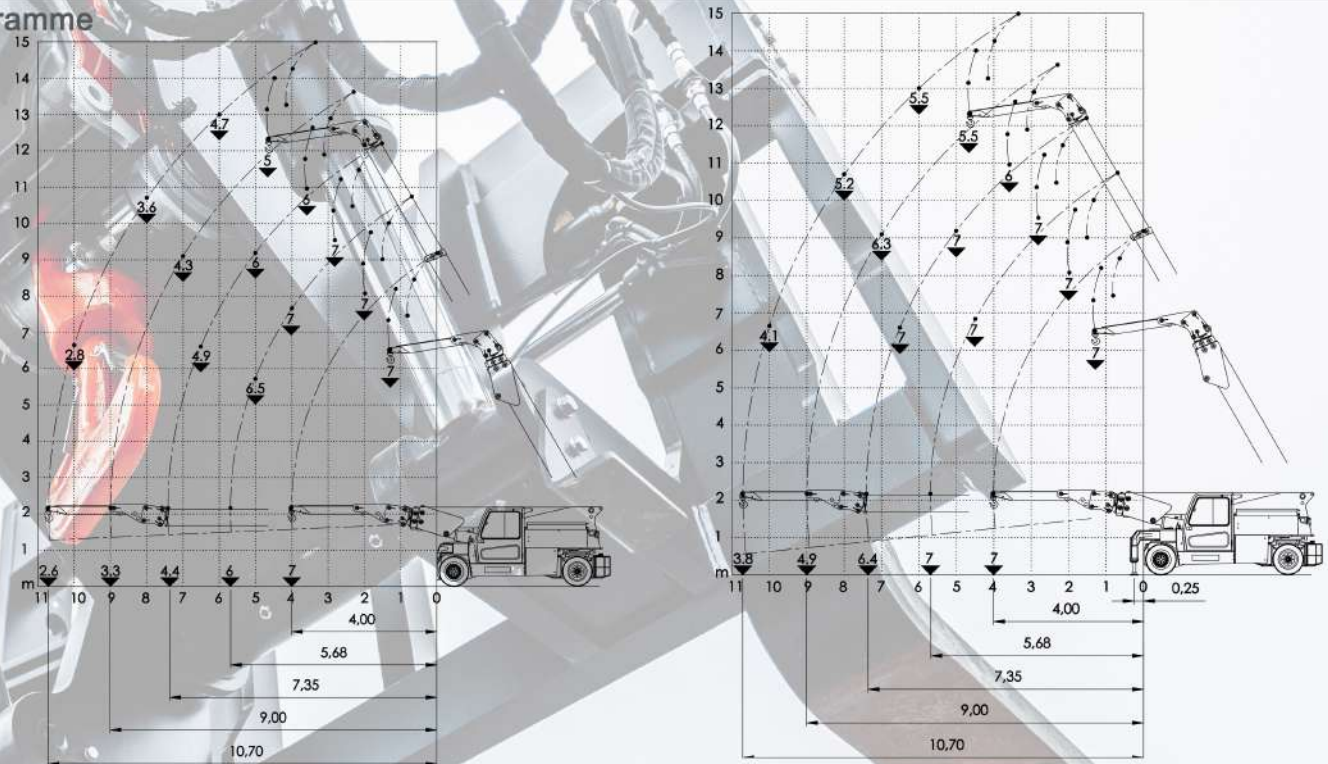
Abmessungen



Elektro Mobilkran 25 Tonnen



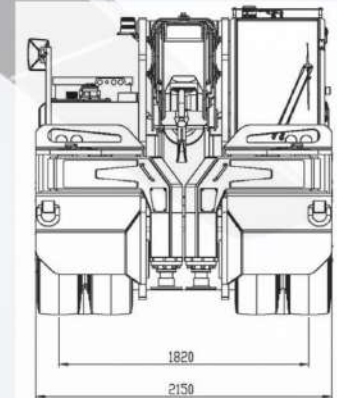
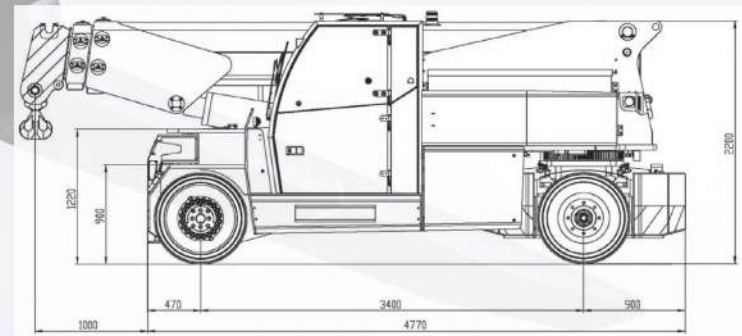
Lastdiagramme



Maximale Tragkraft: kg	25.000
Abmessungen mm	4470x2150x2200

	Vorderradantrieb Nr. 2 Elektromotoren AC 12 kW 96V, Isolationsklasse H	LML	Elektronische Lastbegrenzung
	Eigengewicht Kg. 27.000 Abnehmbare Kontergewichte Kg. 5.900		Automatisches Bremssystem an allen Rädern
	96 V - 1125 Ah 8 Arbeitsstunden		Hergestellt aus vorgefertigten und verschweißten Stahlplatten
	Vorne: Nr.4 superelastisch 355/50-20" Hinten: Nr.2 superelastisch 355/50-20"		Auslegerwinkel +60°/-7°
	über die Hinterachse Lenkwinkel 90°/90°		Elektropumpe: 1x23 KW - 96 V AC

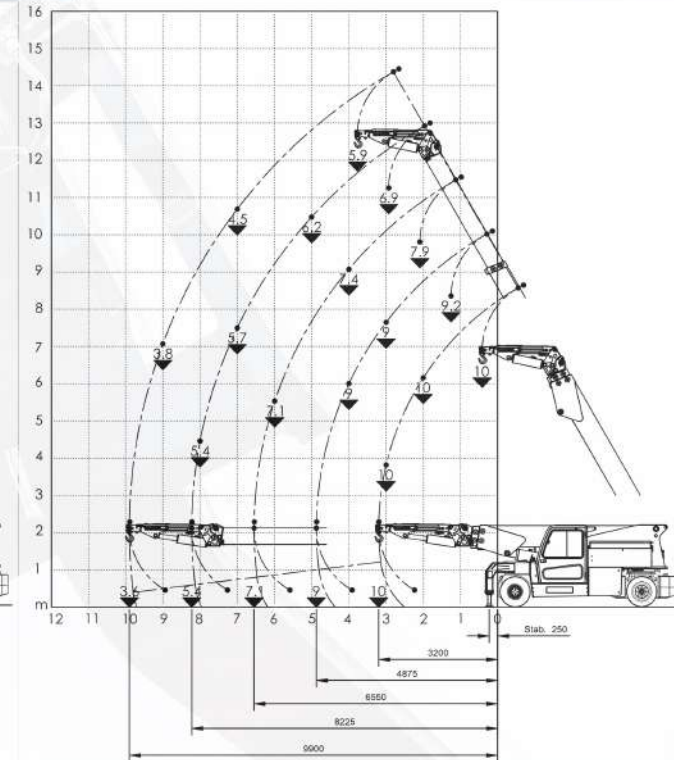
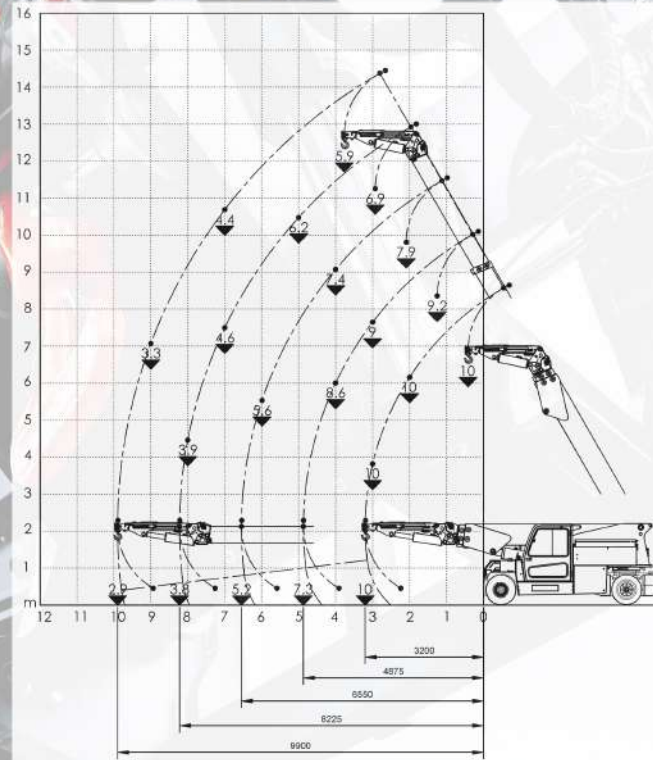
Abmessungen



Elektro Mobilkran 25 Tonnen



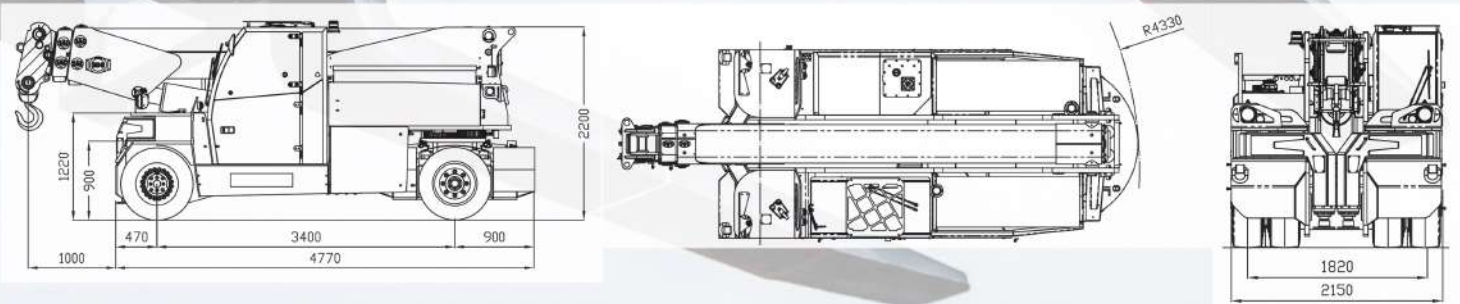
Lastdiagramme



Maximale Tragkraft, kg	25.000
Abmessungen, mm	4470x2150x2200

Vorderradantrieb Nr. 2 Elektromotoren AC 12 kW 96V, Isolationsklasse H	LML Elektronische Lastbegrenzung
Eigengewicht Kg. 27.000 Abnehmbare Kontergewichte Kg. 5.900	Automatisches Bremssystem an allen Rädern
96 V - 1125 Ah 8 Arbeitsstunden	Hergestellt aus vorgefertigten und verschweißten Stahlplatten
Vorne: Nr.4 superelastisch 355/50-20" Hinten: Nr.2 superelastisch 355/50-20"	Auslegerwinkel +60°-7°
über die Hinterachse Lenkwinkel 90°/90°	Elektropumpe: 1x23 kW - 96 V AC

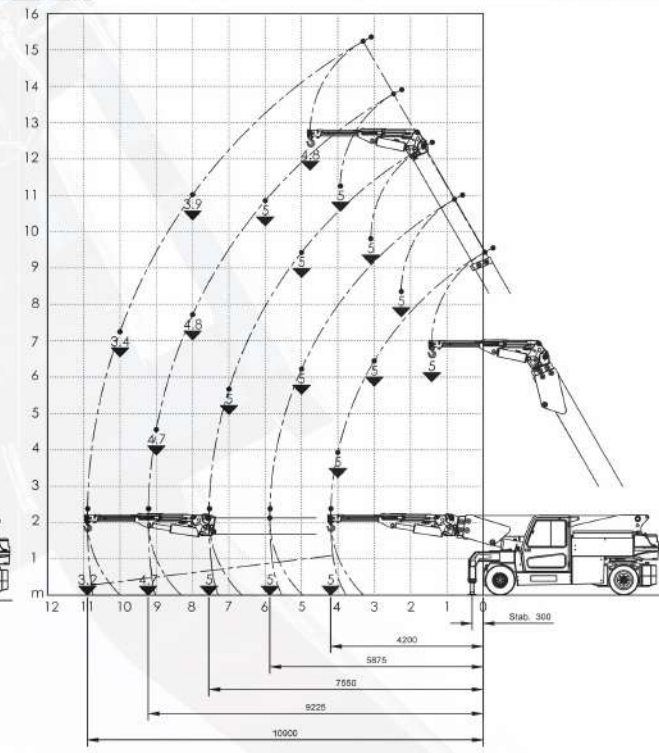
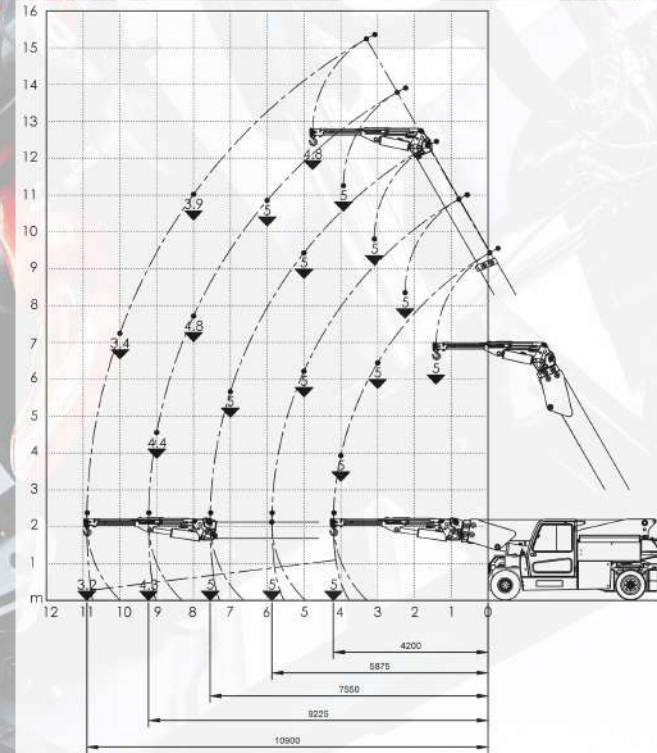
Abmessungen



Elektro Mobilkran 25 Tonnen



Lastdiagramme



Maximale Tragkraft, kg	25.000
Abmessungen, mm	4470x2150x2200

Vorderradantrieb Nr. 2 Elektromotoren AC 12 kW 96V, Isolationsklasse H	LMI Elektronische Lastbegrenzung
Eigengewicht Kg. 27.000 Abnehmbare Kontergewichte Kg. 5.900	Automatisches Bremssystem an allen Rädern
96 V - 1125 Ah 8 Arbeitsstunden	Hergestellt aus vorgefertigten und verschweißten Stahlplatten
Vorne: Nr.4 superelastisch 355/50-20" Hinten: Nr.2 superelastisch 355/50-20"	Auslegerwinkel +60°/-7°
über die Hinterachse Lenkwinkel 90°/90°	Elektropumpe: 1x23 kW - 96 V AC

Abmessungen

